

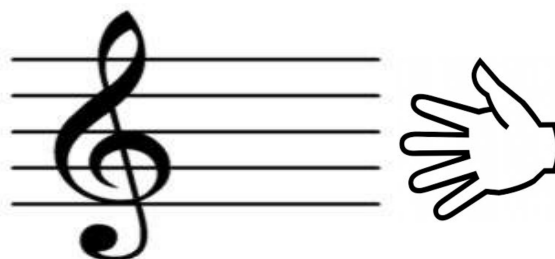
Vše, co slyšíme kolem nás, jsou **ZVUKY**.



Ne všechny jsou ale stejné, proto je dělíme na **HLUKY** (nehudební zvuky) a **TÓNY** (hudební zvuky).

TÓN má oproti hluku **přesnou výšku a délku**. Vlastnosti tónu

Každý tón může mít různou: **výšku**
délku
barvu
sílu



V hudbě je ale velmi důležité i ticho a to se zapíše pomocí **pomlky**.

Když uvidíme ve skladbě pomlku, znamená to, že nebudeme hrát, nebo zpívat. Pomlky mají různou délku, stejně jako noty.

Hodnoty not a pomlky:

	NOTA	POMLKA
CELÁ 4 doby		
PŮLOVÁ 2 doby		
ČTVRŤOVÁ 1 doba		
OSMINOVÁ půl doby		