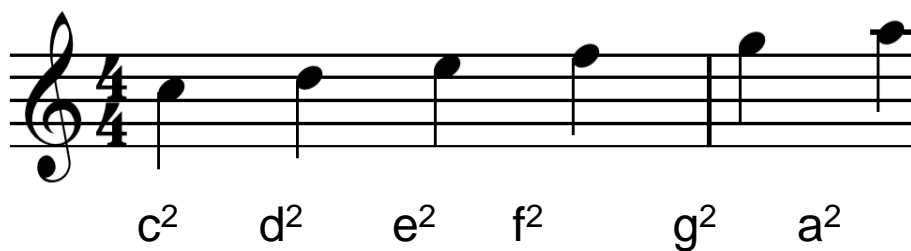
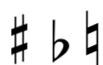


Noty ve dvoučárkované oktávě.



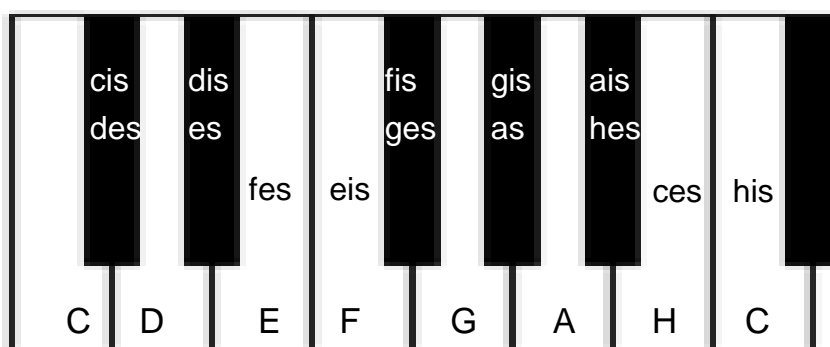
POSUVKY



jsou znaménka, která

„posouvají“ notu o půl tónu

– mění ji na notu jinou.



křížek - zvyšuje notu o půl tónu, k jejímu původnímu názvu se přidává koncovka **-is** (f se mění na **fis**, c na **cis**, a na **ais**)

b béčko - snižuje notu o půl tónu, k původnímu názvu se přidává koncovka **-es** (f se mění na **fes**, c na **ces**, a na **as**)

♮ odrážka - ruší platnost křížku i béčka



Posuvka se píše přesně do mezery, nebo na linku, podle toho, kde leží nota, kterou potřebujeme změnit.

Když je **posuvka přímo před notou**, platí **pro tuto notu a pro všechny noty stejné výšky v daném taktu**, v novém taktu už neplatí.

Pokud je **posuvka na začátku řádku**, hned za klíčem, **platí pro celý řádek** (pro všechny noty toho jména ve všech taktech a ve všech výškách).