

INTERVAL – vzdálenost mezi dvěma tóny

Intervaly se nazývají podle toho, jak jsou od sebe vzdáleny.

My se seznámíme s osmi základními intervaly durové stupnice.

Budeme určovat vzdálenost od základního tónu (c) k dalšímu stupni.

ČISTÁ PRIMA – dva tóny stejné výšky

(vzdálenost od 1. stupně k 1. stupni)



č. 1

VELKÁ SEKUNDA – dva sousední tóny

(vzdálenost od 1. stupně k 2. stupni)



v. 2

VELKÁ TERCIE

vzdálenost od 1. stupně ke 3. stupni



v. 3

ČISTÁ KVARTA

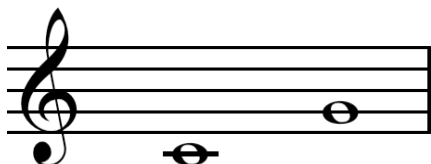
vzdálenost od 1. stupně ke 4. stupni



č. 4

ČISTÁ KVINTA

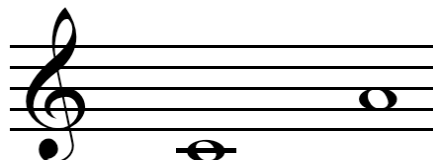
vzdálenost od 1. stupně k 5. stupni



č. 5

VELKÁ SEXTA

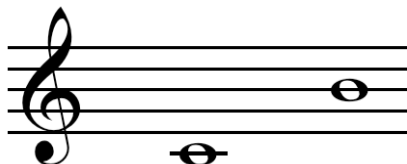
vzdálenost od 1. stupně k 6. stupni



v. 6

VELKÁ SEPTIMA

vzdálenost od 1. stupně k 7. stupni



v. 7

ČISTÁ OKTÁVA

vzdálenost od 1. stupně k 8. stupni



č. 8