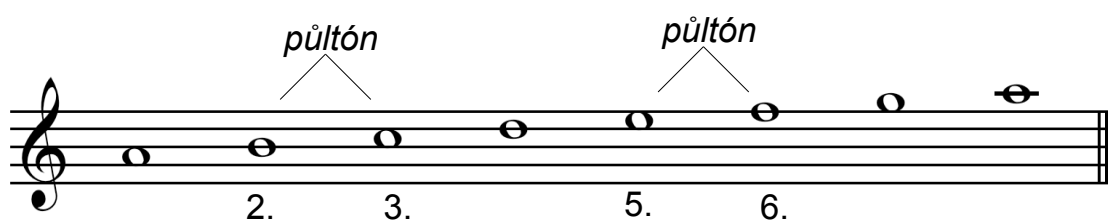


## MOLLOVÁ STUPNICE

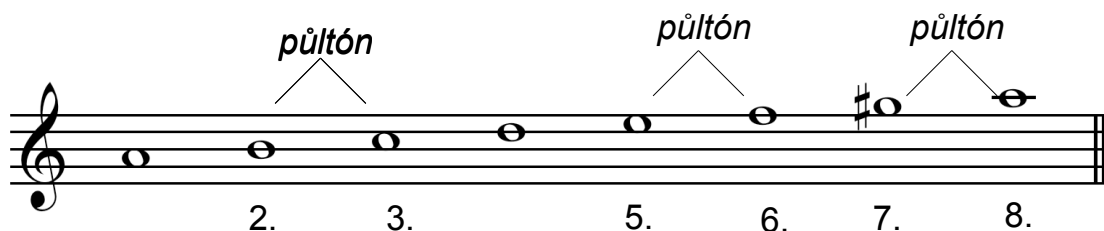
- má **půltóny mezi 2. a 3., 5. a 6. stupněm** (mezi ostatními stupni jsou celé tóny).
- její **název se píše malým písmenem** (na rozdíl od durových stupnic).
- existují **tři druhy mollové stupnice: aiolská (přirozená), harmonická, melodická**.

Jak se od sebe liší tři druhy mollové stupnice uvidíme na stupnici a moll:

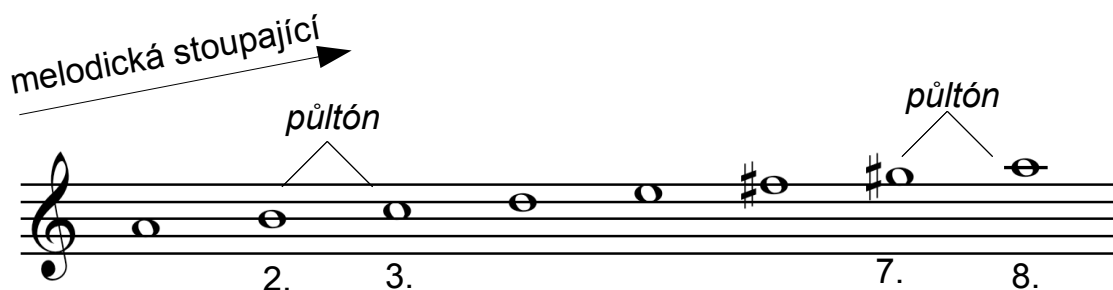
**a moll aiolská (přirozená)** je složená ze stejných tónů jako C dur, jen jsou seřazené od a<sup>1</sup> po a<sup>2</sup>. Nemá žádné předznamenání



**a moll harmonická** vznikne z aiolské, když **zvýšíme její 7. stupeň**. Mezi 6. a 7. stupněm vznikne jedenapůltónová vzdálenost, která nám usnadní sluchové rozlišení harm. stupnice od ostatních moll. stupnic.



**a moll melodická** vznikne **zvýšením 6. a 7. stupně směrem nahoru, směrem dolů se vše ruší a melodická stupnice zní jako aiolská**.



*melodická klesající*

