

DUROVÝ A MOLLOVÝ KVINTAKORD

Durový a mollový kvintakord od sebe už umíme rozeznat sluchem.

Abychom oba akordy dokázali správně zapsat a rozeznat v notovém textu, seznámíme se nejdřív s **malou tercií**. (Všechny **velké intervaly** můžeme **zúžením o půl tónu změnit na malé.**)

Malou a velkou tercii budeme potřebovat pro sestavení kvintakordu dur i moll.

MALÁ TERCIE (m.3)



Nepi, Jano

Em Hm Em A D G D G

Ne- pi, Ja- no, ne- pi vo - du, vo- da je ti len na ško - du,

9 G D Em Am Am Hm E D Em

na- pi sa ty rad- ši vi - na, to je dob- rá me- di - cí - na, na.

VELKÁ TERCIE (v.3)



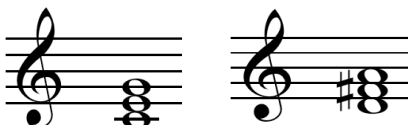
Ovčáci, čtveráci

Ov- čá- ci, čtve- rá- ci, vy jste na- ši vič- ku, i tu čo- čo- vič- ku, vy- pás- li.
To je lež, ja- ko věž, ne- by- la to vič- ka, a- ni čo- čo- vič- ka, byl o- ves.

Durový a mollový kvintakord se od sebe liší prostředním tónem.

To nám napoví, že tercie v kvintakordu dur budou uspořádané jinak, než v moll.

V durovém kvintakordu
je **spodní tercie velká a vrchní malá,**



v mollovém kvintakordu je to naopak:
spodní tercie je malá a vrchní velká.

