

DVOJITÉ POSUVKY

Všechny posuvky se mohou vyskytovat jako dvojité.

Noty se mění o dva půltóny – tzn. o **celý tón**.

Koncovky v názvu jsou také dvakrát: např. cisis, disis, geses, heses...

Dvojitý křížek



Dvojité béčko



Dvojitá odrážka

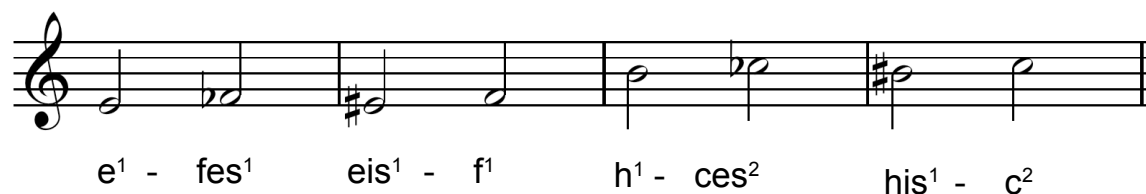


ENHARMONICKÁ ZÁMĚNA

Tóny, které mají stejnou výšku, ale jinak se jmenují a píší, jsou **tóny enharmonické**.

Enharmonická záměna znamená záměnu daného tónu za tón stejné výšky, který se jinak jmenuje a jinak píše.

Enharmonicky zaměněné tóny:



ZÁKLADNÍ HARMONICKÉ FUNKCE

HARMONIE je nauka o akordech – jejich stavbě a spojování. Tuto nauku využíváme v praxi například při doprovodu melodie lidové písně.

V každé stupnici jsou **tři nejdůležitější stupně**:

1. stupeň = TÓNKA, 4. stupeň = SUBDOMINANTA a 5. stupeň = DOMINANTA.

Na těchto stupních jsou vytvořeny **tři základní kvintakordy**, které můžeme využít jako jednoduchý doprovod písně. Tyto akordy označujeme velkými písmeny **T, S, D** (podle stupňů, na kterých jsou vytvořeny) a nazýváme je **základní harmonické funkce**.

V durové tónině jsou všechny tyto **akordy durové**.

V mollové harmonické a melodické je dominanta durová, ostatní akordy jsou mollové.

základní stupně
v C dur a c moll

akordy v C dur

akordy v c moll

The image shows a musical staff with a treble clef. It is divided into three sections. The first section, labeled 'základní stupně v C dur a c moll', shows three notes: C (T), D (S), and E (D). The second section, labeled 'akordy v C dur', shows three chords: C major (C dur), F major (F dur), and G major (G dur). The third section, labeled 'akordy v c moll', shows three chords: c minor (c moll), f minor (f moll), and G major (G dur). The G major chord is the only major chord in the c minor section.

DECHOVÉ HUDEBNÍ NÁSTROJE

- **DŘEVĚNÉ**

ústní: zobcová flétna, pikola, příčná flétna

jazyčkové: saxofon, klarinet, hoboje, fagot

- **ŽESŤOVÉ (PLECHOVÉ)**

trubka, pozoun, lesní roh, tuba

- **VÍCEHLASÉ**

varhany, akordeon, dudy